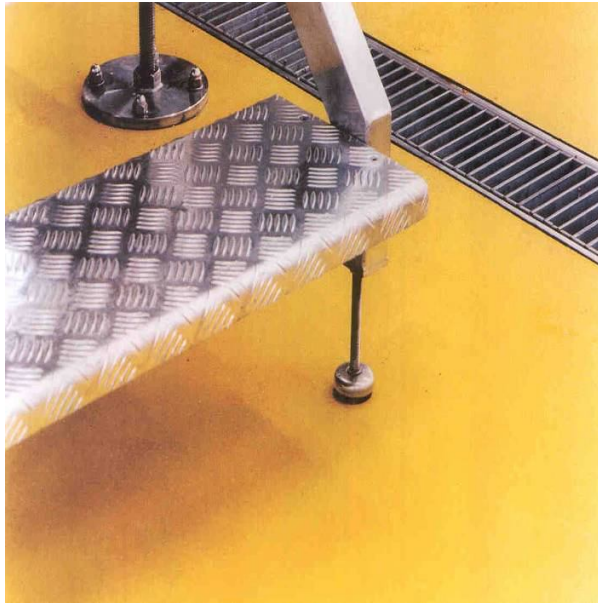


Flowfresh HF (6 - 9 mm)



Opis

Flowfresh HF debljine 6 - 9 mm je sistem prilagođen teškim uslovima rada. Uz prednosti koje pruža poligena karakteristika ove smole, površina postavljenog poda je izrazito lepo dizajnirane teksture i boje.

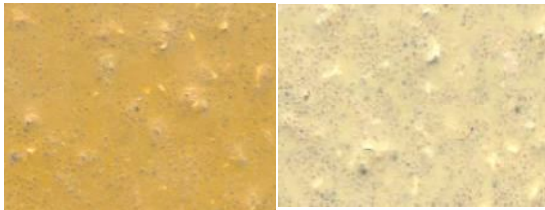
Namena

Idealna za primenu u vlažnim proizvodnim uslovima u koje između ostalih spadaju prehrambena industrija, profesionalne kuhinje, hemijska industrija i druge.

Prednosti

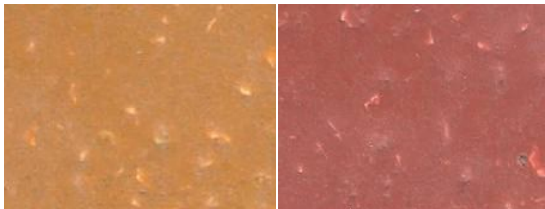
- Sadrži poligen, zasnovan na tehnologiji jona srebra
- Veoma visoka hemijska otpornost
- Protivkliznost
- Lak za čišćenje i sterilizaciju, minimalne spojnice
- Otporan na toplotu do 120°C
- Čišćenje parom
- Otporan na kontaminacije i prašinu
- Visoka otpornost na abraziju
- Podnosi visoke mehaničke stresove
- Odlična alternativa za skupe kiselooporne pločice
- Bez mirisa

Kolor karta



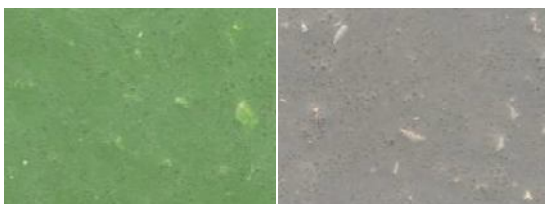
Oker

Krem



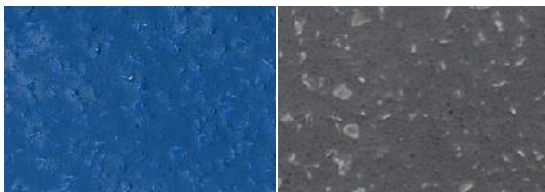
Senf

Crvena



Tamno zelena

Svetlo siva



Plava

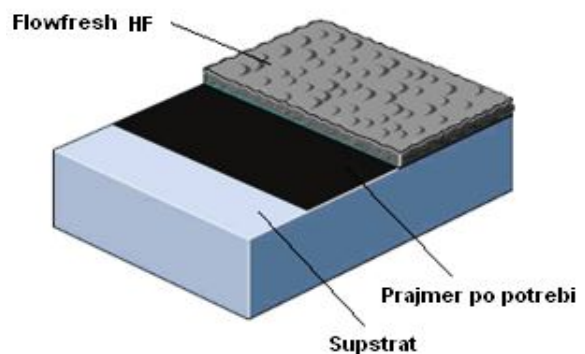
Tamno siva

Primenjena boja se može malo razlikovati u odnosu na nijanse gore prikazane. Kontaktirajte naš Consumer Service radi porudžbine posebne nijanse. Posebne korporativne boje mogu se dizajnirati po narudžbini poručioca.

Reference

Prehrambena industrija: Nestlé, McVities, Courage Brewery, Grants Whisky, Coca Cola takođe industije obrade mesa, ribe, mleka i napitaka.
Farmaceutska industrija: Astra Zeneca, Pfizer, Bayer, GlaxoSmithKline, Levers and i mnoge druge.

Dizajn Flowfresh HF



Specifikacija sistema

Proizvod: Flowfresh HF

Finiš: Mat

Debljina: _____ mm (6 - 9 mm)

Boja: _____

Pripremni radovi i primena u dogovoru sa uputstvom proizvođača

Proizvođač: Flowcrete UK Ltd.

Telefon: Customer Service - +44 (0)1270 753000

Performanse podloge

Betonska podloga ili košuljica bi trebala da bude minimalno 25N/mm², bez cementnog mleka, prašine i drugih vidova kontaminacije.

Potrebno je proveriti nivo vlažnosti podloge. Vlažnost podloge ne sme biti veća od 75% RH po BS 8204, u odsustvu uticaja rasta vlage ili pritiska podzemnih voda. Ukoliko ne postoji sistem koji štiti površinu od vlage, potrebno je postaviti Hydraseal DPM neposredno ispod sistema Flowfresh HF.

Za područja na koja su kontinuirano izložena temperaturi višoj od 50°C neophodno je prethodno naneti Flowfresh Primer. Flowfresh Primer je takođe pogodan za podloge do 97% RH, za dodatne informacije molimo vas da konsultujete našu Tehničku službu.

Prilikom nanošenja Flowfresh HF preko Isopol SBR premaza, proces usisavanja može biti izostavljen, ili u slučaju kada je konzistentnost betona (baze) minimalno porozna, bez oštećenja i ima vrednosti do 97% RH.

Proizvodi sadržani u ovom sistemu

Prajmer: Flowprime @ 0.25 kg/m²

ILI, gde se zahteva DPM,

Hydraseal DPM @ 0.5 kg/m²

ILI, gde je visoka otpornost na toplotu kritična,

Flowfresh Primer @ 0.25 kg/m²

Posip: Silikatni pesak 1 - 2 mm @ 0.5kg/m²

Punilac: Flowfresh HF (gustine 2,1 kg/l)

Za opštu hemijsku otpornost 12,6 kg/m² na 6 mm

Za punu temperaturnu otpornost 18,9 kg/m² na 9 mm

Flowfresh je samorazlivajući završni sloj.

Detaljna uputstva za instalaciju dostupna su na zahtev

Napomena:

Flowfresh HF se uvek nanosi na prethodno pripremljenu površinu, na koju je nanešen prajmer.

Flowprime je pogodan za opštu upotrebu, ali Flowfresh Primer je potrebno koristiti u slučaju kada je površina izložena temperaturi iznad 50°C ili tečnostima temperature iznad 60°C.

Postavljanje sistema

Postavljanje ovog sistema treba da obavlja zvanični licencirani izvođač radova, sa sertifikatom o bezbednosti kvaliteta. Detaljne informacije o licenciranim izvođačima radova možete dobiti u našem Consumer servisu ili putem interneta na adresi www.flowcrete.com.

Otpornost na mikroorganizme i gljivice

U Flowfresh HF inkorporiran je poligeni sistem koji kontroliše i sprečava razvoj mikroorganizama i gljivica u slučaju kontakta kontaminacije sa podonom površinom.

Važna napomena

Flowfresh HF je gatantovano ispravan materijal sa garancijom kvaliteta i uz poštovanje pravila i uslova prodaje, koji se mogu dobiti na uvid zahtevom korisnika.

Tehničke karakteristike

Podaci koji slede su tipične vrednosti dobijene testiranjem u laboratorijskim uslovima na 20°C, i na 50% relativne vlažnosti.

		
08		
EN 13813 RWA1-B2.8-IR20.0		
Sintetički malter za upotrebu unutar objekata		
Reakcija na vatru	B _{fl} - s1	(EN 13501-1)
Otpornost na udarce	IR20.0	(EN ISO 6272)
Otpornost na habanje	RWA1	(EN 13892-5)
Čvrstina	B2.8	(EN 13892-8)

Otpornost na klizanje
Metod BS 7976-2
(tipične vrednosti za 4-S gumeni klizač)

Suvo >40 nizak klizni potencijal
(u skladu sa HSE i UKSRG standardima)

Karakteristike protivkliznosti mogu biti promenjene u slučaju neadekvatne instalacije, zatim nakon određenog perioda upotrebe usled neadekvatnog održavanja i usled dugog vremenskog perioda izloženosti nečistoćama i kontaminaciji (suvo i/ili vlažno).

Teksturni sistemi se preporučuju za vlažne uslove proizvodnje kao i za uslove sa visokim (suvim ili vlažnim) kontaminacijama. Za više informacija molimo vas da kontaktirate našu Tehničku službu i savetnike.

Temperaturna otpornost Otporan na povremenu izloženost do 120°C, ili na konstantnoj temperaturi u suvim uslovima - 40°C do 105°C (debljina 9mm)

Vodopropusnost Nil-Karsten test (nepropusan)

Paropropusnost ASTM E96:90
3 g/m²/24hrs (at 9 mm debljine)

Hemijska otpornost Kontaktirajte tehničku službu.
Otporan na većinu baza i kiselina (organskih i neorganskih)

Kompresivna snaga > 50 N/mm² (BS6319)

Flexibilnost 20 N/mm² (BS6319)

Otpornost na istezanje 10 N/mm² (BS6319)

Prema BS 8204-6/FeRFA kategorija 8

Brzina sušenja

	10°C	20°C	30°C
Laki saobraćaj	36 h	24 h	12 h
Puni saobraćaj	72 h	48 h	24 h
Potpuno hemijsko sazrevanje	10 dana	7 dana	5 dana

Održavanje i čišćenje

Redovno održavati jednostrukom ili dvostrukom rotacionom četkom i blago alkalnim deterdžentom.

Uticaj na životnu sredinu

Flowfresh HF se procenjuje kao bezbedan za životnu sredinu. Dug životni vek sistema garantuje bešavnu površinu koja smanjuje potrebu za popravkama održavanjem i čišćenjem. Ekološki i zdravstveni uslovi su poštovani prilikom proizvodnje i postavljanja sistema od strane iskusnog osoblja Flowcrete-a koje je u potpunosti obučeno za tu vrstu posla.

Dodatne informacije

Za dodatne informacije o nameni ovog sistema konsultujte naše Tehničke savetnike na dole navedeni broj, ili posetite našu internet stranicu i upitajte za mogućnosti primene ovog najizdržljivijeg podnog sistema na tržištu.

Flowcrete UK Ltd
The Flooring Technology Centre Booth Lane
Sandbach Cheshire CW11 3QF UK.
Tel: +44 (0) 1270 753000 Fax: +44 (0) 1270 753333
Email: uk@flowcrete.com

Model Specification written for Flowcrete UK Ltd.
Please consult Technical Team in own country region for specific details.

www.flowcrete.co.uk